

El coordinador

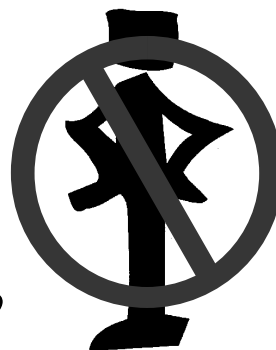


★ *El coordinador es como su nombre lo dice, es aquel joven que hace un servicio dentro de su grupo juvenil, tratando de mejorar la presencia y acción del mismo.*

- ★ *Es el que busca humildemente, la participación de todos*
- ★ *Crea, las condiciones necesarias, para que se desarrolle el proceso de pensar, decidir y actuar juntos.*
- ★ *No olvida que el coordinador juvenil es otro miembro del grupo y al igual que este esta en proceso de formación humana y cristiana*
- ★ *Los que tratan de conocer cada día más a Jesús, amarlo y seguirlo dentro de su propia vida.*
- ★ *Los que han caído en la cuenta de que el tiempo mejor empleado es el que compartimos con otros o para que otros tengan más vida.*
- ★ *Los que luchan por extender el reino de Dios formando comunidad.*
- ★ *Los que saben que tienen limitaciones y defectos, pero también saben que tienen cualidades que su padre Dios les dio para servir a sus hermanos: son Comunitarios.*

EL COORDINADOR NO ES...

- ✗ *El que más sabe*
- ✗ *El más inteligente*
- ✗ *El más hablador*
- ✗ *El que lee mejor*
- ✗ *El que habla más bonito*
- ✗ *El que viste mejor*



Características del Coordinador

- El dirigente juvenil, es el joven que se entrega en los diferentes ambientes en los que se encuentra manifestando que el mundo puede ser mejor.



- El joven que conoce todos los objetivos y la mística del grupo.



- Es el joven que sabe encontrar los recursos y coordinar el esfuerzo común.
- Es el joven que se compromete y ayuda a todos los integrantes del grupo a que colaboren en las diferentes actividades que se han programado en el grupo.
- Es el joven que conoce, respeta y ama a sus compañeros de grupo, y los apoya

en su crecimiento apostólico.

- Coordina las reuniones del grupo con habilidad para hacer participar, tomando en cuenta las diversas actitudes del grupo.
- Toma conciencia de la realidad en que vive y de su compromiso con Cristo en la iglesia.
- Procura dar testimonio del evangelio, y es capaz de entusiasmar y compartir su fe con los demás.
- Conoce a los integrantes de su grupo y se entrega en amistad con ellos.
- Resume de una manera oportuna los puntos a tratar, para así no desviarse del tema.
- Procura dar testimonio del evangelio, buscando con esto motivar al joven y demostrarle que podemos lograr que el ambiente en que nos encontramos y el mundo en general sea mejor.
- Entiende la coordinación como un servicio, de tal manera que la comparte que todos los miembros del grupo para juntos poder llegar a la realización de los objetivos.



Funciones del Coordinador

- ❖ Motivar al grupo a descubrir la importancia de los objetivos que este propone.
- ❖ Dar a entender que todos tienen cualidades y defectos, y que son importantes dentro del grupo, de esta manera abrir una valoración individual y grupal.
- ❖ Organizarse adecuadamente de manera que el tiempo se aproveche.
- ❖ Evaluar al grupo según la necesidad y en base al camino recorrido.

ACTITUDES A EVITAR:



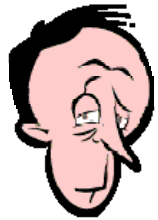
SABE TODO

Es aquel prepotente, que piensa saberlo todo, acapara la reunión, no deja que otros participen, porque todo el tiempo se la pasa hablando, no respeta la participación de los demás. Considera que los demás miembros no tienen que enseñarle, se siente más preparado y le molesta las sugerencias y las críticas positivas porque piensa que no tienen importancia, no quiere compartir lo que sabe por temor a que le quiten el puesto que tienen. Critica a otros y divide el grupo aprovechando su papel de autoridad. Habla mucho y se le entiende poco, confundiendo al grupo.

Los integrantes son solamente ejecutores de las ordenes del dirigente. Esto hace que los miembros del grupo sean apáticos, todo espíritu de iniciativa la tiene él.

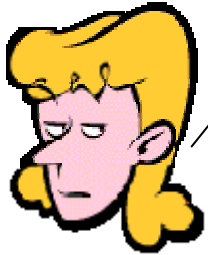


DICTADOR



TIMIDO

Es aquel que tiene miedo a exponer su punto de vista por temor a que lo critiquen o rechacen, piensa todo lo que tiene que saber, tema coordinar, es poco creativo y dinámico, le da miedo a comprometerse con los demás, enfrentar los problemas que hay en la sociedad, tiene miedo a caer en errores y se siente fracasado.



INCONSISTENTE

Orienta al grupo según sus ideas personales sin tener en cuenta las líneas de acción que el grupo a establecido de acuerdo con sus objetivos, por lo tanto no hay una pauta clara que regule las actividades. Todo esto crea en los miembros inseguridad e indecisión frente a sus compromisos.

PATERNALISTA



Es aquel que sobreprotege a los integrantes del grupo, se siente como su papa, pero exagera su protección, no los deja ser libres, todos dependen de el, por que el hace todo lo que le toca a cada integrante del grupo (no reparte responsabilidades) tampoco deja que este grupo madure ya que piensa que son incapaces de hacer las cosas. Expone al grupo a disolverse cuando termina su protección personal.

Es aquel que no tiene idea de lo que es realmente un coordinador, deja que el grupo haga lo que quiera, es irresponsable desorganizado, no se preocupa por la comunidad, no le interesa los problemas que hay, es inconstante ya que a las reuniones asiste cuando quiere, es impuntual porque llega tarde, no prepara sus temas, si no que los improvisa, pierde el objetivo por el cual se reúne el grupo, se desvía del tema, es una persona pasiva, permite el desorden y nunca llega a una conclusión y es por eso que no llega a comprometerse.



LIBERAL

Es aquel que impone sus ideas, decide por todos, ordena y quiere que todos obedezcan, no sabe escuchar opiniones, impone su propio interés, este cree saberlo todo, no acepta sugerencias ,ni criticas ,se aprovecha de los demás, de los débiles, es egoísta ya que no quieren que se preparen o se capaciten como coordinadores, porque teme que le quiten el puesto, se comporta como un maestro, domina a los jóvenes y nos permite que el grupo crezca, se desespera fácilmente, no tiene paciencia, regaña, exige mucho y el no cumple, se pelea con los demás es un prepotente.

Esta actitud crea un clima de desconfianza, dependencia, temor y en muchas ocasiones agresividad.

AUTORITARIO



COMUNITARIO

COLOQUE SU FOTO AQUI

Este coordinador se considera como uno más del grupo, y se esfuerza por crear un ambiente de amistad, fraternidad, confianza y dialogo, ayuda a construir la comunidad, es respetuoso, comprensivo ,toma en cuenta a todos los miembros del grupo, deja que todos participen, ayuda a todos en sus problemas, los orienta porque sabe tratar las cosas con madurez, delega responsabilidades según las posibilidades de cada quien, no pierde el objetivo del grupo, es organizado, responsable, puntual, dinámico, alegre creativo, guía al grupo con la oración y se proyecta como testimonio de Cristo dando un servicio a la sociedad, trabaja junto con todos, se preocupa porque se formen y se capaciten porque el también esta en proceso de formación humana y espiritualmente.